


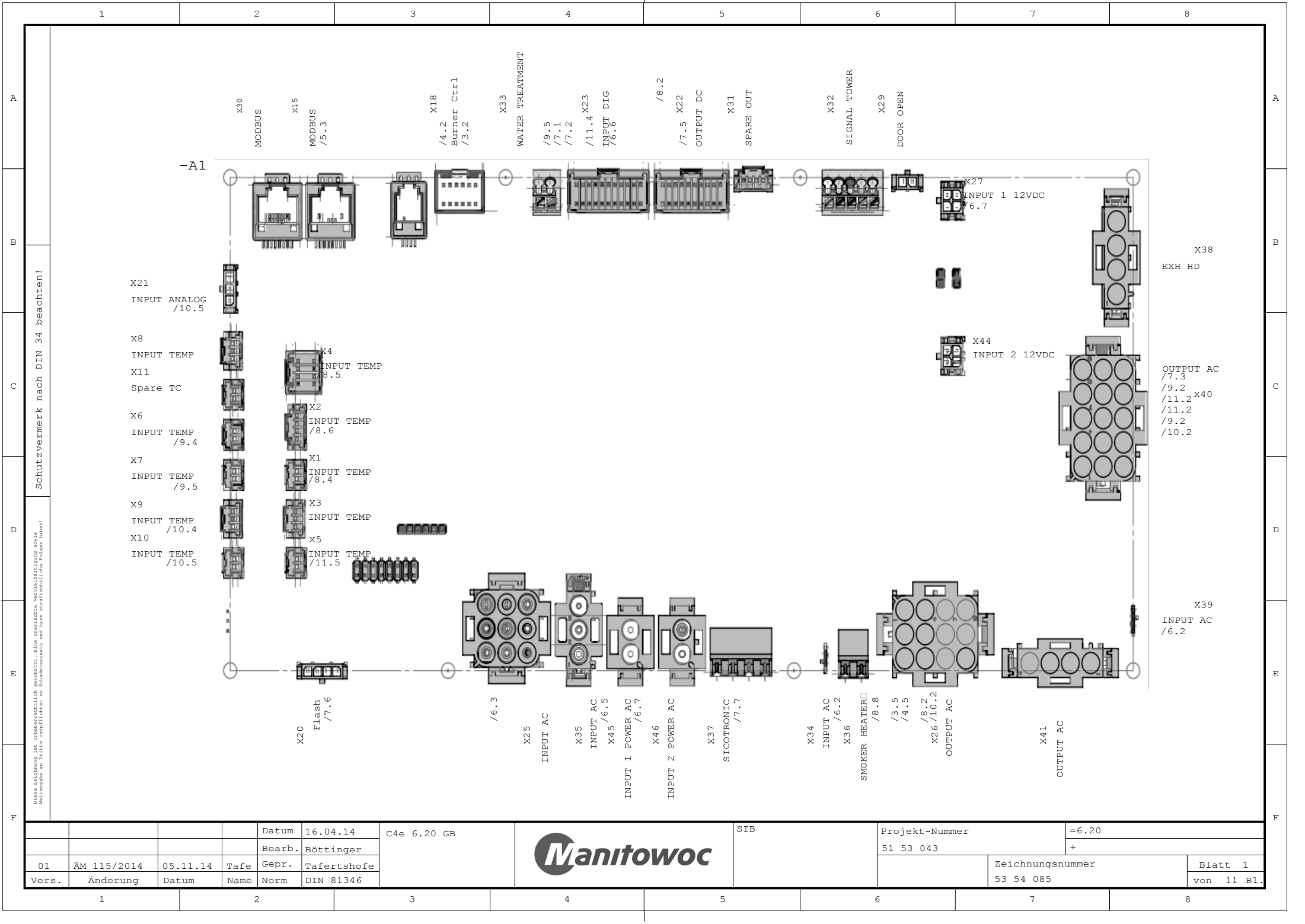


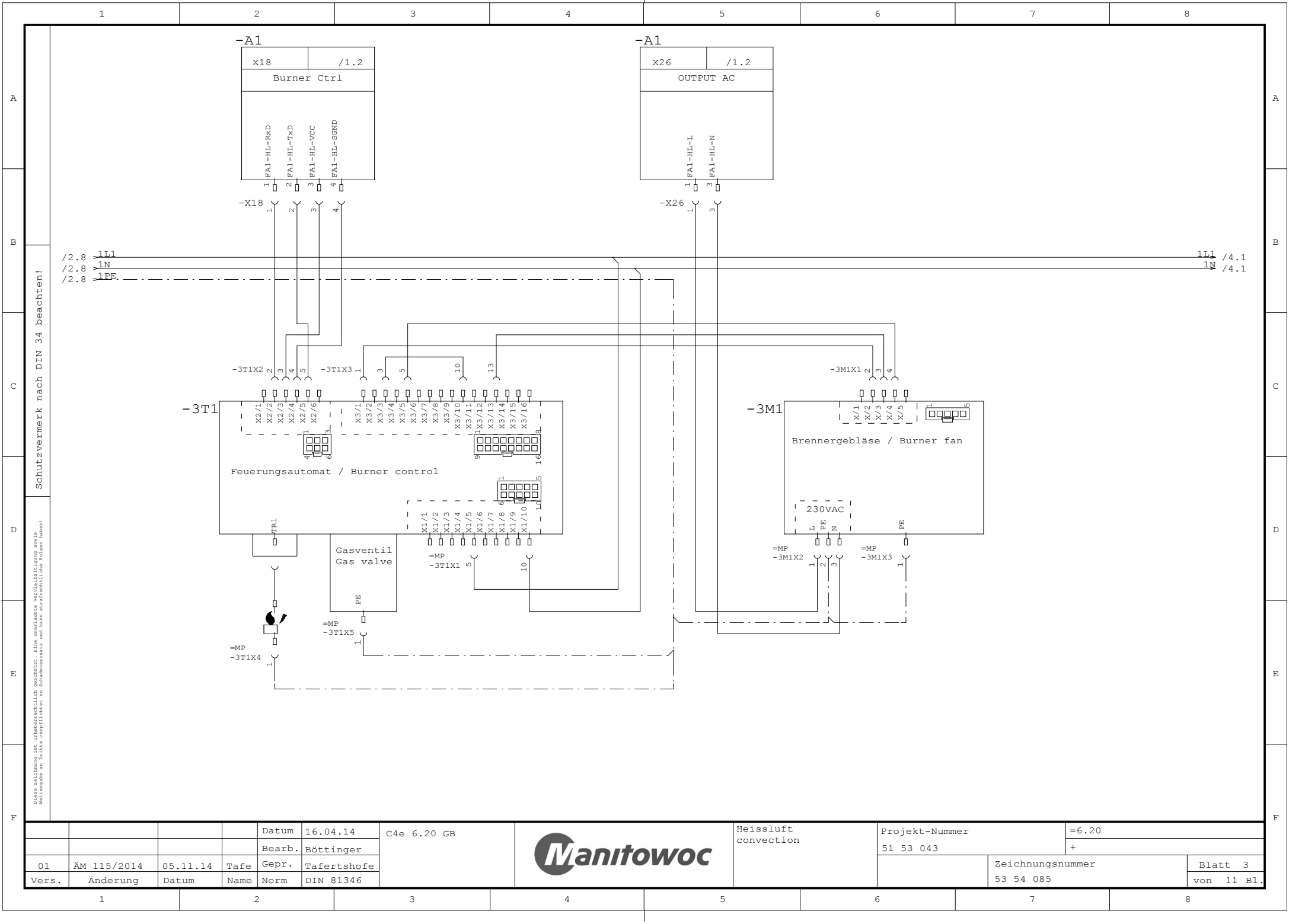
	1	2	3	4	5	6	7	8																																																
A																																																								
B																																																								
C																																																								
D																																																								
E																																																								
F																																																								
Schutzvermerk nach DIN 34 beachten!																																																								
Diese Zeichnung ist weder rechtlich geschützt, noch unterlages. Verantwortliche Person Weitergabe an Dritte verpflichtet zu Schadensersatz und kann strafrechtliche Folgen haben!																																																								
<div><div><div>Montageplatte electric box</div><div>:</div><div>51 53 043</div></div><div>Stromlaufplan wiring diagram</div><div>:</div><div>53 54 085</div><div>Gerätetyp type</div><div>:</div><div>C4e 6.20 GB</div><div>Bemessungsspannung rated voltage</div><div>:</div><div>1N~ 230V / 2~ 230V</div><div>Frequenz frequency</div><div>:</div><div>50/60Hz</div><div>Bemessungsaufnahme rated power consumption</div><div>:</div><div>0,6kW</div><div>Bemessungsstrom rated current</div><div>:</div><div>2,7A</div></div> <div><div>Elektrogeräte GmbH Ovens & Advanced Cooking EMEA Manitowoc Foodservice Talstr. 35 82436 Eglfing, Germany Tel.: +49 8847 67-0 Fax: +49 8847 67-191</div><div>Elektro-Dokumentation electrical-documentation</div></div> <div><div>Absicherung bauseits! Örtliche EVU-Vorschriften beachten! Please look at local supply regulations! fuses on site!</div></div>																																																								
<table><tr><td></td><td></td><td></td><td></td><td>Datum</td><td>16.04.14</td><td rowspan="3">C4e 6.20 GB</td><td rowspan="3"></td><td rowspan="3">Deckblatt overlay</td><td colspan="2">Projekt-Nummer</td><td colspan="2">=6.20</td></tr><tr><td></td><td></td><td></td><td></td><td>Bearb.</td><td>Böttinger</td><td colspan="2">51 53 043</td><td colspan="2">+</td></tr><tr><td>01</td><td>ÄM 115/2014</td><td>05.11.14</td><td>Tafe</td><td>Gepr.</td><td>Tafertshofe</td><td colspan="2"></td><td colspan="2">Zeichnungsnummer</td><td colspan="2">Blatt 1</td></tr><tr><td>Vers.</td><td>Änderung</td><td>Datum</td><td>Name</td><td>Norm</td><td>DIN 81346</td><td></td><td></td><td></td><td colspan="2">53 54 085</td><td colspan="2">von 1 Bl.</td></tr></table>													Datum	16.04.14	C4e 6.20 GB		Deckblatt overlay	Projekt-Nummer		=6.20						Bearb.	Böttinger	51 53 043		+		01	ÄM 115/2014	05.11.14	Tafe	Gepr.	Tafertshofe			Zeichnungsnummer		Blatt 1		Vers.	Änderung	Datum	Name	Norm	DIN 81346				53 54 085		von 1 Bl.	
				Datum	16.04.14	C4e 6.20 GB		Deckblatt overlay	Projekt-Nummer		=6.20																																													
				Bearb.	Böttinger				51 53 043		+																																													
01	ÄM 115/2014	05.11.14	Tafe	Gepr.	Tafertshofe						Zeichnungsnummer		Blatt 1																																											
Vers.	Änderung	Datum	Name	Norm	DIN 81346				53 54 085		von 1 Bl.																																													
	1	2	3	4	5	6	7	8																																																

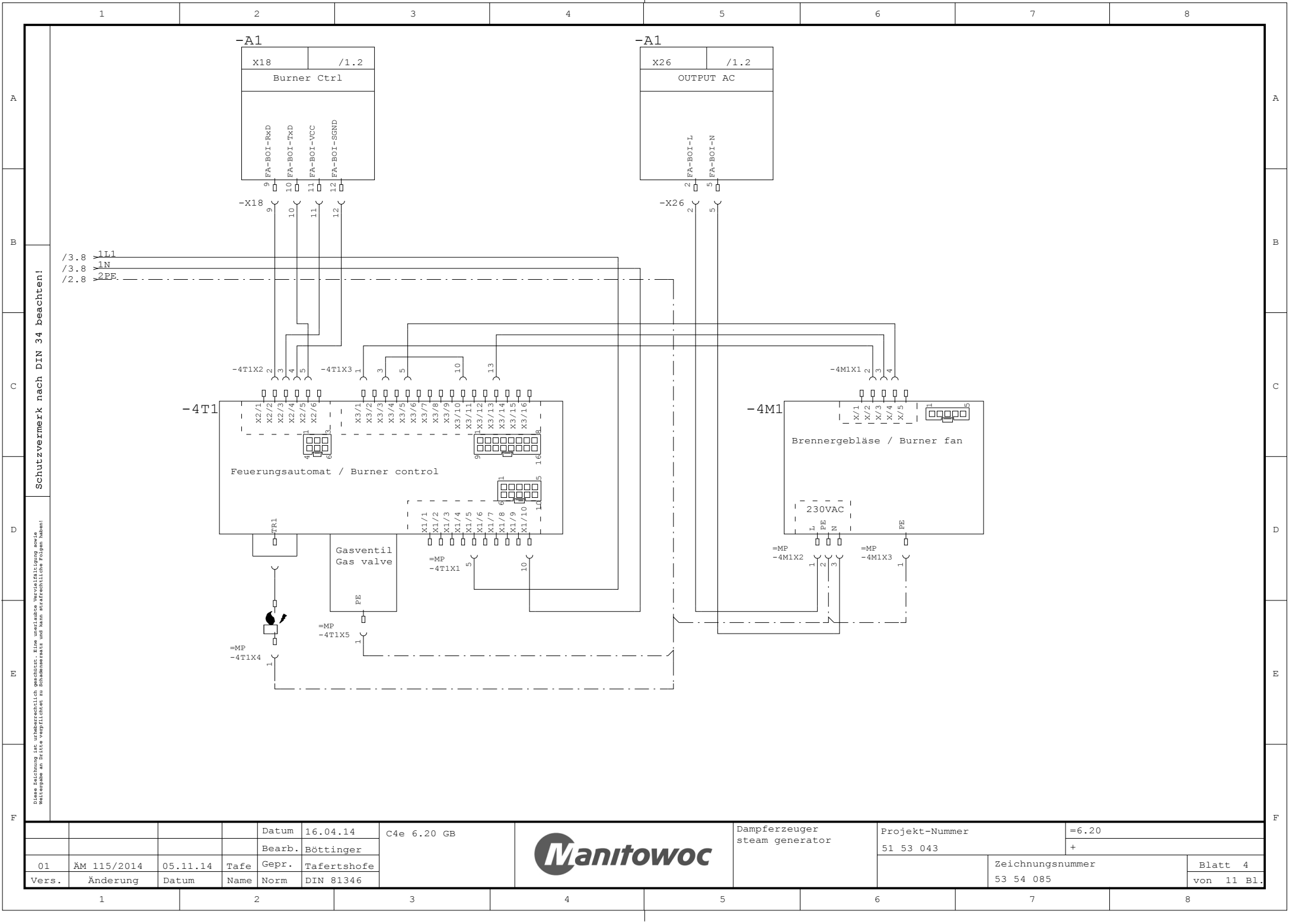


Schutzvermerk nach DIN 34 beachten!

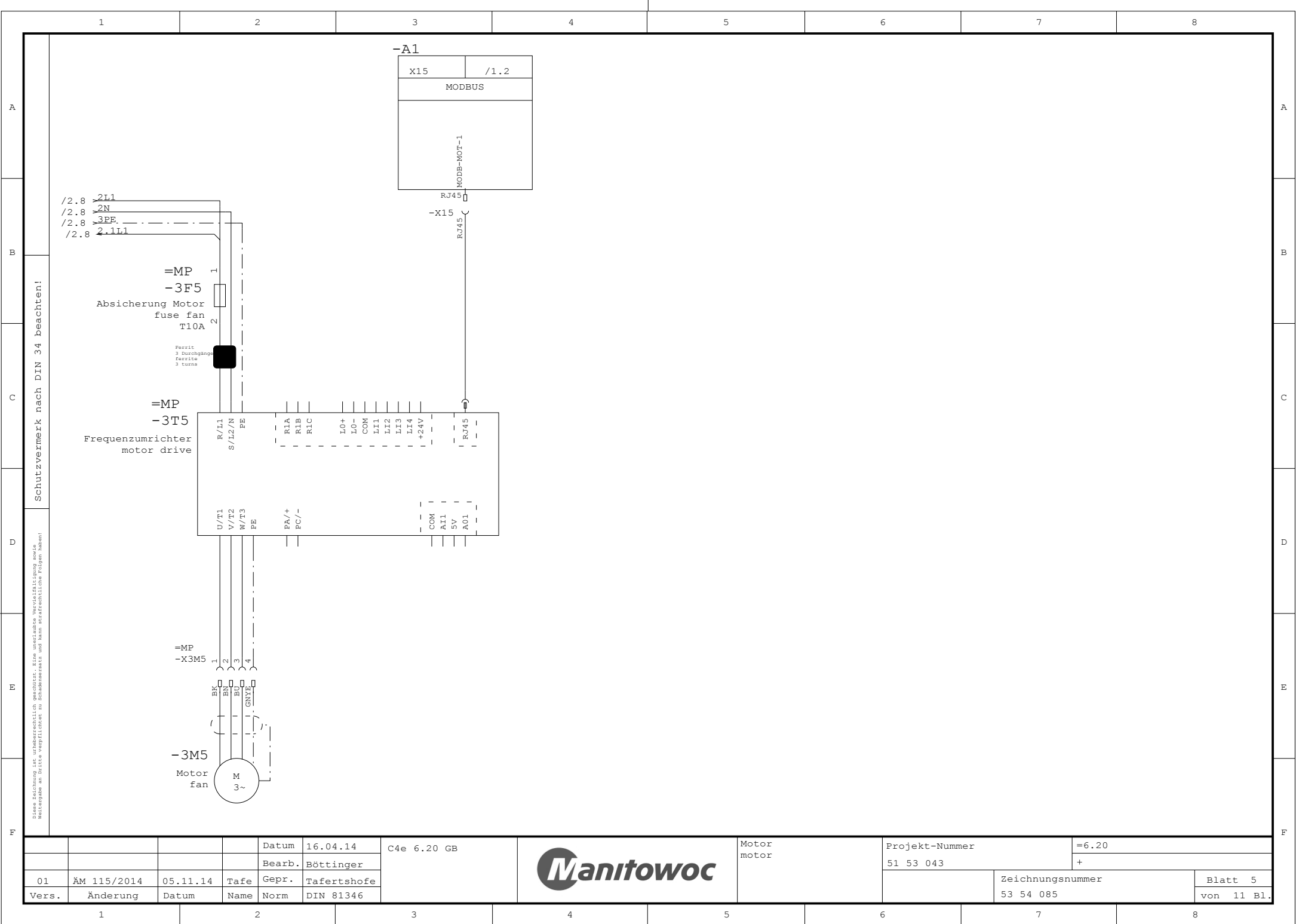
Diese Zeichnung ist unbedingentlich geschützt. Eine nachtrags. Nachfertigung ohne Weitergabe an Dritte verpflichtet zu Schadensersatz und kann strafrechtliche Folgen haben!

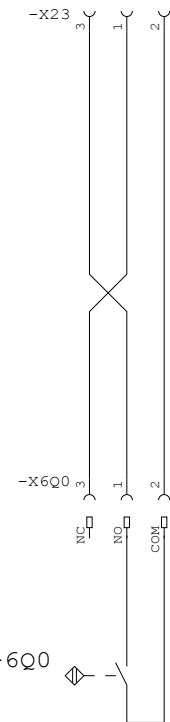
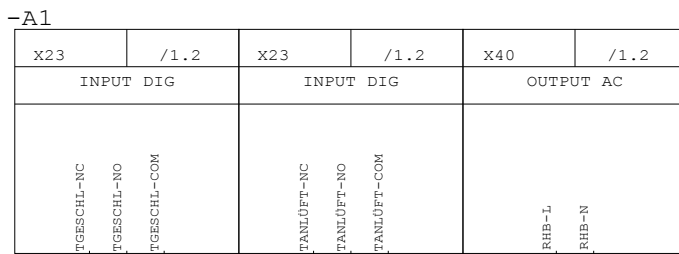
				Datum	16.04.14	C4e 6.20 GB		SIB	Projekt-Nummer		=6.20	
				Bearb.	Böttinger				51 53 043	+		
01	ÄM 115/2014	05.11.14	Tafe	Gepr.	Tafertshofe			Zeichnungsnummer		Blatt 1		
Vers.	Änderung	Datum	Name	Norm	DIN 81346			53 54 085		von 11 Bl.		



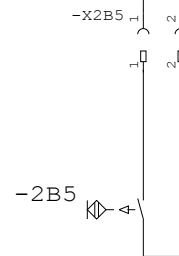
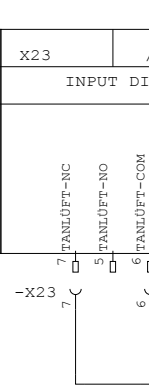


				Datum	16.04.14	C4e 6.20 GB		Dampfherzeuger steam generator	Projekt-Nummer		=6.20	
				Bearb.	Bötttinger				51 53 043		+	
01	ÄM 115/2014	05.11.14	Tafe	Gepr.	Tafertshofe				Zeichnungsnummer		Blatt 4	
Vers.	Änderung	Datum	Name	Norm	DIN 81346				53 54 085		von 11 Bl.	

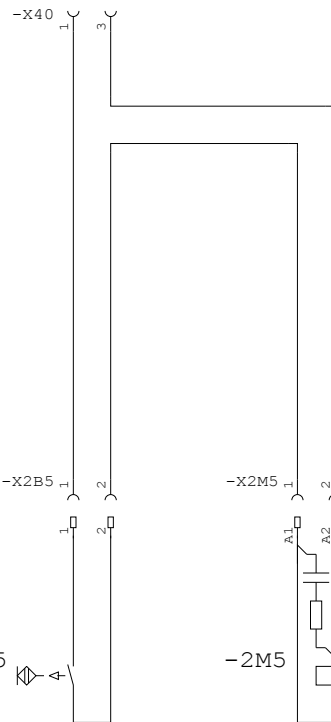




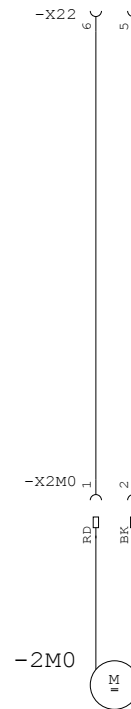
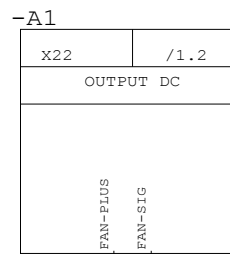
Gerätetür
geschlossen
door closed



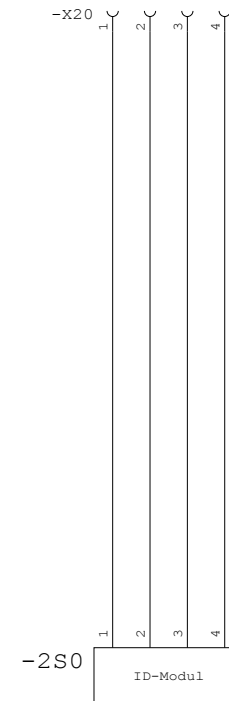
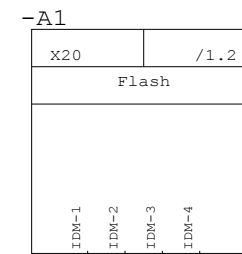
Rollhandbrause
Freigabe
micro switch
handshower



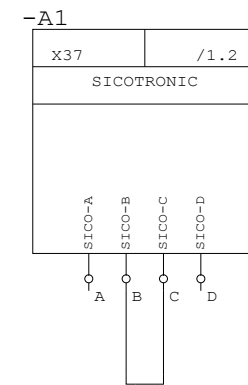
Rollhandbrause
Wasser ein
solenoid valve
handshower



Zusatzlüfter
Anschlussraum
aux. fan



Identifikations-
modul
personality module



Sicotronic

Schutzvermerk nach DIN 34 beachten!

Diese Zeichnung ist urheberrechtlich geschützt. Eine unerlaubte Vervielfältigung sowie Weitergabe an Dritte verpflichtet zu Schadensersatz und kann strafrechtliche Folgen haben!

				Datum	16.04.14	C4e 6.20 GB		Allgemein common	Projekt-Nummer		=6.20	
				Bearb.	Böttinger				51 53 043		+	
01	ÄM 115/2014	05.11.14	Tafe	Gepr.	Tafertshofe					Zeichnungsnummer		Blatt 7
Vers.	Änderung	Datum	Name	Norm	DIN 81346					53 54 085		von 11 Bl.

Diese Zeichnung ist urheberrechtlich geschützt. Eine unerlaubte Vervielfältigung sowie Weitergabe an Dritte verpflichtet zu Schadensersatz und kann strafrechtliche Folgen haben!

